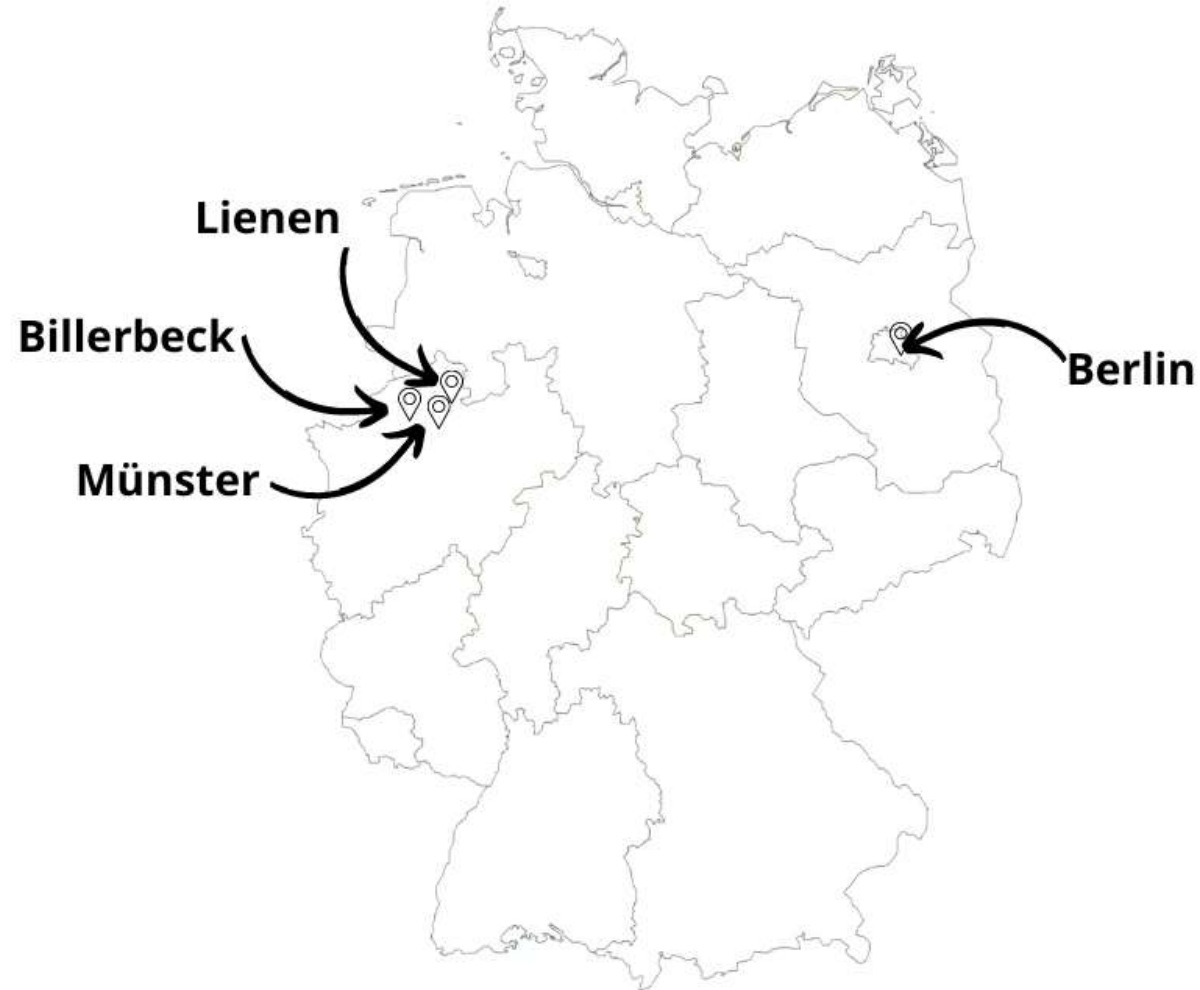


„Sind Sie ein(e) Bauherr/in für serielles
und/oder modulares Bauen?“

Moderation Sven Kirchner - FH Finnholz

Die FH-Gruppe stellt sich vor





FH-Gruppe Bereiche



- Gegründet 1991
- Holzrahmenbauproduktion
- Modulbau
- Fensterbau (Kunststoff, Holz, Holz/Alu, Alu, Glasfassaden, Verschattung)
- Leithändler für Kerto-Furnierschichtholz und Finnjoist Doppel-T-Träger
- CNC-Plattenbearbeitung
- CNC-Stababbund

FH-Gruppe Bereiche

- Gegründet 2013
- Leistungen im Überblick:



Tragwerksplanung/ Statik



Aufstockungen /
Machbarkeitsstudien



Resttragfähigkeitsgutachten



Konstruktionsplanung /
Arbeitsvorbereitung /
Ausführungsplanung



Schal- und Bewehrungspläne



Wärmeschutz



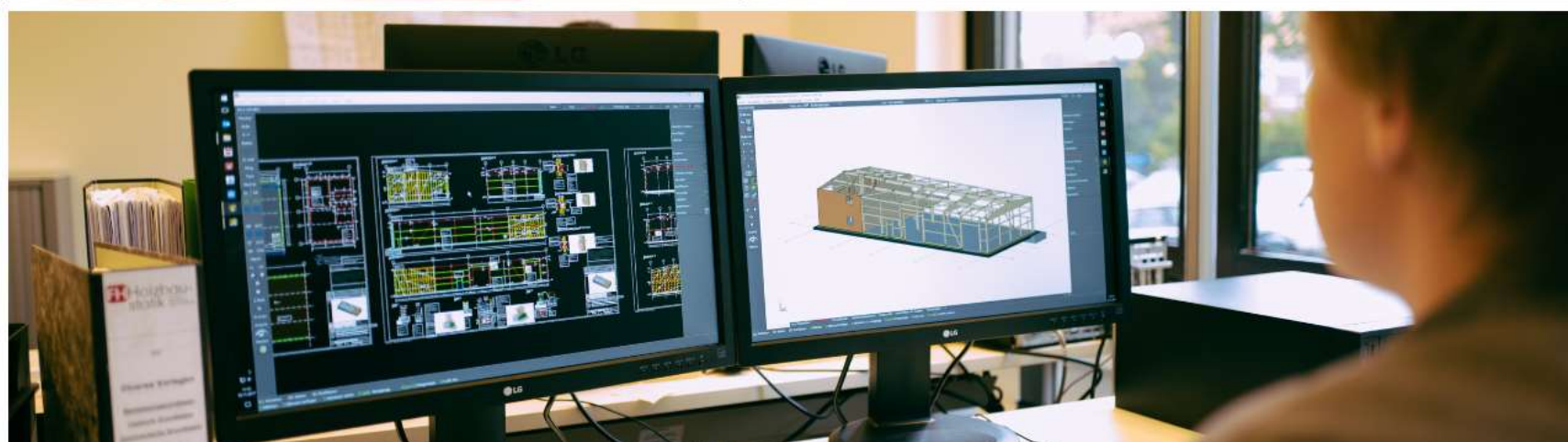
Schallschutz



Brandschutz



Nachhaltig Bauen
DGNB-Auditor



Serielles Bauen in Holzbauweise

- Holzbau ist umweltfreundlich
- Holz ist nachwachsender Rohstoff
- Positive CO2-Bilanz
- Beton- und Stahlbau erheblich mehr Energie bei Produktion

Nachhaltigkeit und Umweltfreundlichkeit

Bauzeit und Flexibilität:

- Schnellere Fertigstellung als Beton/Stahl
- Vorfertigung im Werk
- Weniger Personal vor Ort
- Kürzere Bauzeit (30%) senkt Kosten
- Frühere Bezugfertigkeit für Wohnprojekte

- Natürliche Wärmedämmung durch Holz
- Erfüllt KFW 40 Standards
- Niedrigere Heiz-/Kühlkosten
- Effiziente Integration von Dämmmaterialien

Energieeffizienz und Wärmedämmung

KoDorf Wiesenburg serielles Bauen



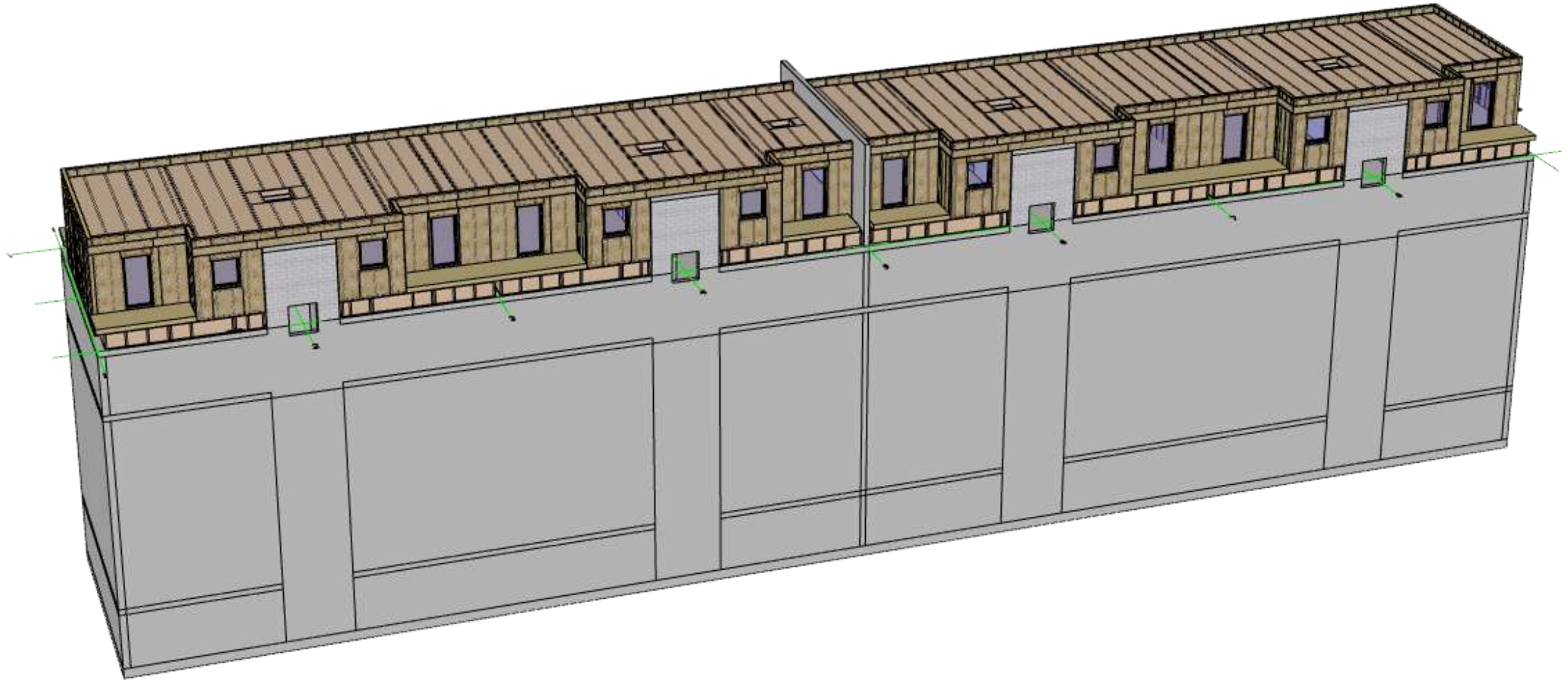
40 Häuser in 3 Haustypen



Siedlungsbau / Wohnungsbau



Aufstockungen





FH Finnholz
Kerto • Holzelemente • Hallenbau



Modulbau in Holzbauweise

- Holzbau ist umweltfreundlich
- Holz ist nachwachsender Rohstoff
- Positive CO2-Bilanz
- Beton- und Stahlbau erheblich mehr Energie bei Produktion

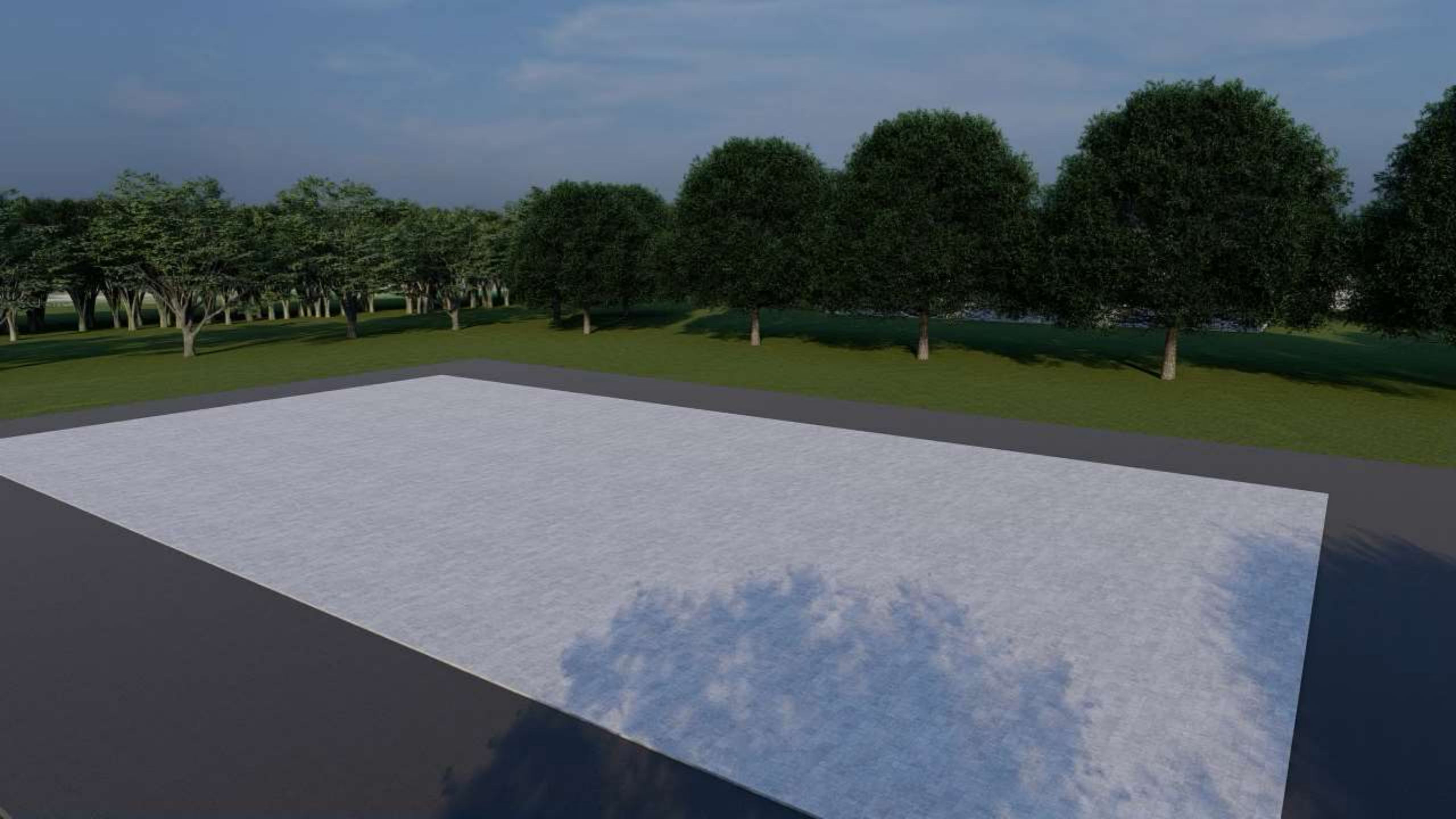
Nachhaltigkeit und Umweltfreundlichkeit

Bauzeit und Flexibilität:

- Schnellere Fertigstellung als Beton/Stahl
- Vorfertigung im Werk
- **Viel** weniger Personal vor Ort
- **Kürzere Bauzeit (90%) senkt Kosten**
- Frühere Bezugfertigkeit für Wohnprojekte

- Natürliche Wärmedämmung durch Holz
- Erfüllt KFW 40 Standards
- Niedrigere Heiz-/Kühlkosten
- Effiziente Integration von Dämmmaterialien

Energieeffizienz und Wärmedämmung











Schnelle Projektentwicklung

Zügige Fertigung dank
standardisierter Produktion
der schlüsselfertigen
Module



Dynamische Anpassung

Flexible Um- und
Neugestaltung von
Projekten durch
modulare Bauweise



Innovative Kostenkontrolle

Präzise Kalkulation der
Projektkosten für eine
transparente Abwicklung



Holz als ökologischer Baustoff

Holz ist als nachhaltiger Rohstoff besonders geeignet für ein gutes Raumklima und fördert leichtes Bauen



Kurz bedingte Wartezeiten
Unsere definierte Prozessabwicklung verhindert lange Wartezeiten



Über 30 Jahre Know-How

Über 30 Jahre Know-How im Holzbau sichern professionelle Betreuung vom Projekt durch unser eingespieltes Team



Brettsper Holz





Kerto

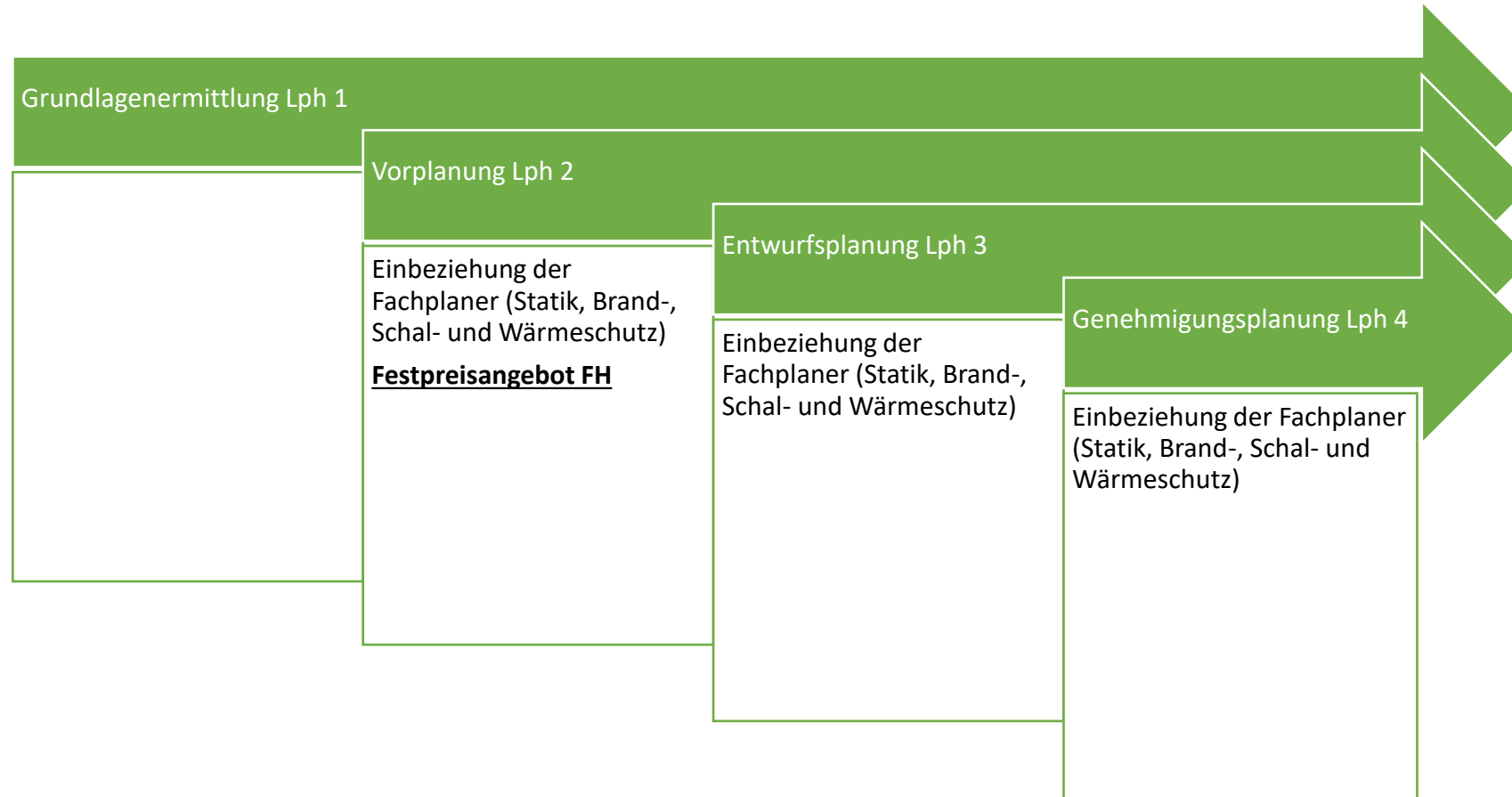


Übersicht Modulbau

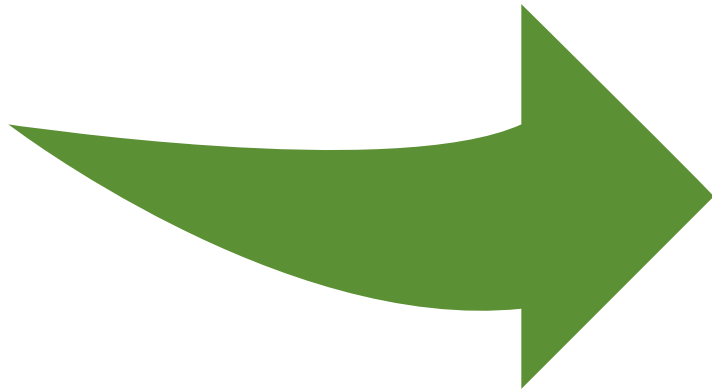
	Schlüsselfertig*	geschlossene Gebäudehülle*
preisgünstiges Wohnen	ab 2.290 €/m ²	ab 1.050 €/m ²
Gewerbe & Büroprojekte	ab 1.890 €/m ²	ab 850 €/m ²

*Preise netto/m² nach DIN 276

Leistungsphasen



Zusammenfassung



1. **Schnelle Projektabwicklung:** Zügige Fertigung dank standardisierter Produktion der schlüsselfertigen Module
2. **Nachhaltigkeit und Umweltfreundlichkeit**
3. **Kurz bedingte Wartezeiten** durch definierte Prozessabwicklung

Vielen Dank für Ihre Aufmerksamkeit

