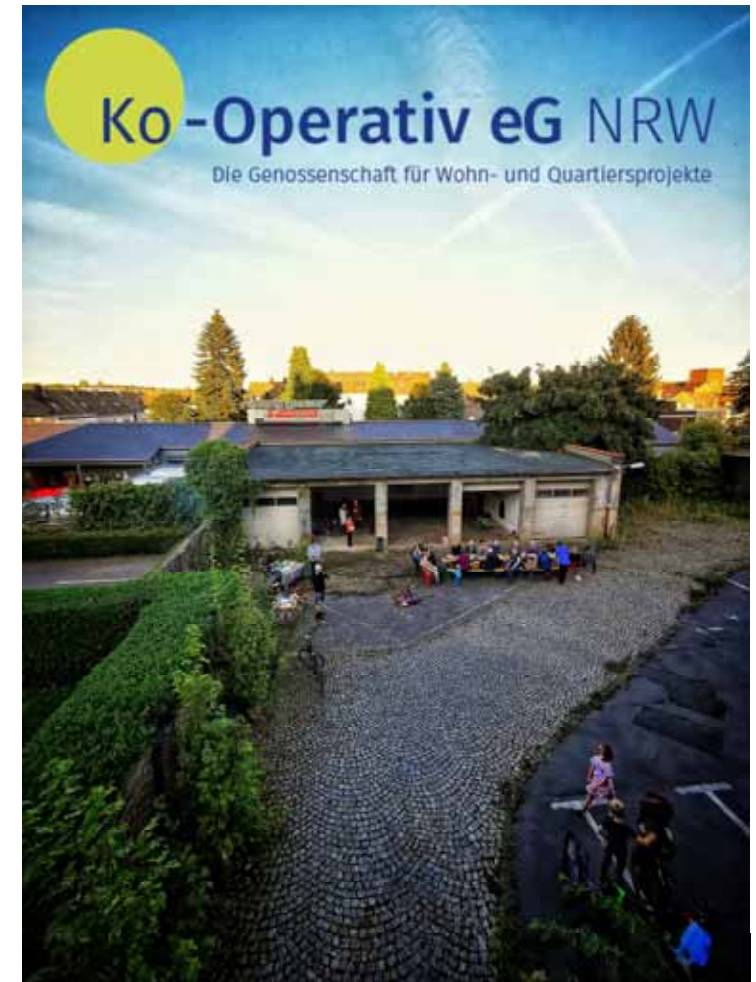


# Gemeinsam + genossenschaftlich Wohnen WIR aufm Revier Hörde

Baugruppe und Ko-Operativ eG NRW

# Die Gruppe und die Genossenschaft

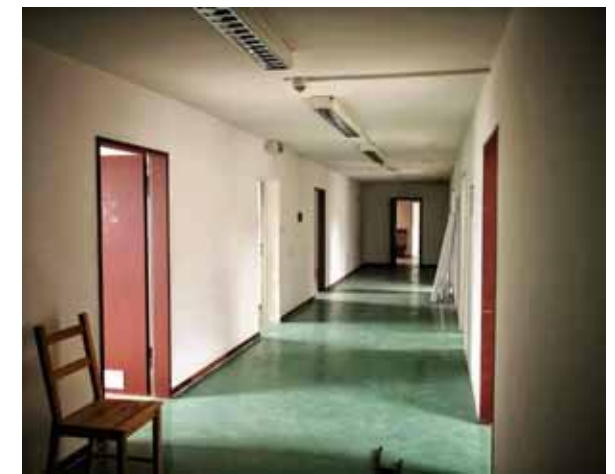
- Baugruppe: 38 Menschen, davon 10 Kinder
- Gründung Planungs-GbR: 11/2018
- Ziel: bezahlbares + barrierearmes Mehrgenerationenwohnen
- Projekt der Dachgenossenschaft Ko-Operativ eG
  - Arbeit und Kosten minimieren
  - Selbstverwaltung der Häuser weitgehend erhalten
  - Fähigkeiten nutzen statt ständig neu aufzubauen
  - NRW-weite Projekte



# Die Lage des Gebäudes



# Das Gebäude im Bestand



# Das Gebäude in der Planung

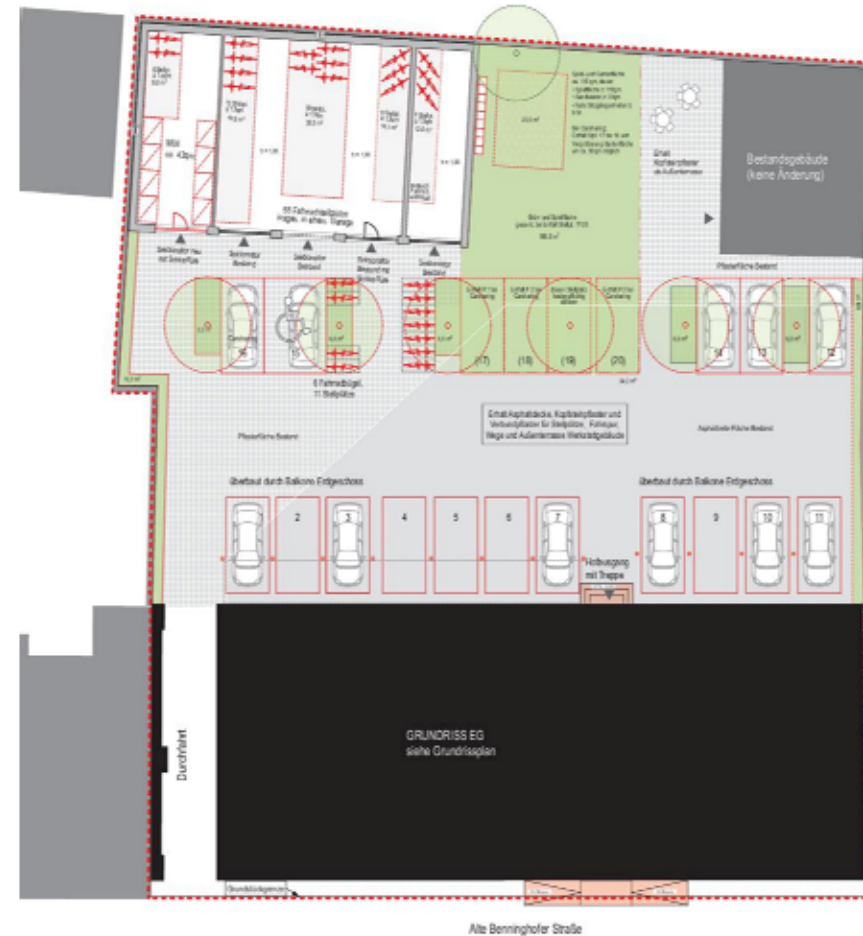
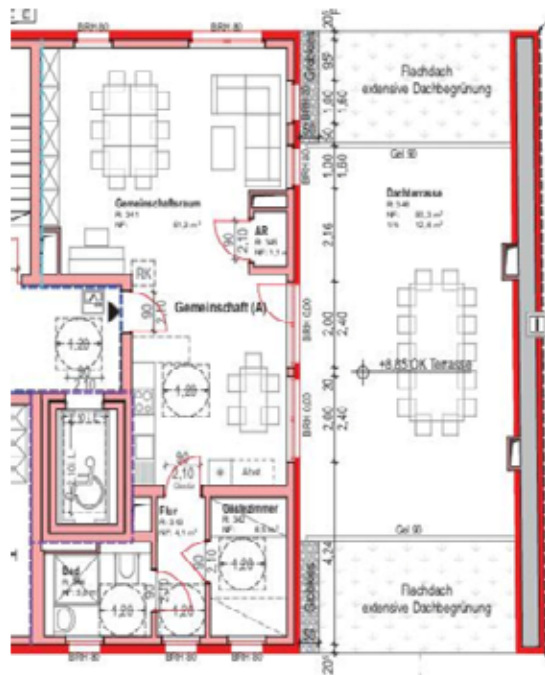
- 23 Wohnungen
- 40 % mit Wohnraumförderung
- Photovoltaik (Mieterstrom)/ KfW 85
- Gemeinschaftsraum mit Dachterrasse



Plan darstellungen: post welters + partner Architekten & Stadtplaner BDA/SRL

# Das Gebäude in der Planung

- Gemeinschaftsraum mit Dachterrasse
- Garten, Fahrradgarage, Werkstatt



Planarstellungen: post weltlers + partner Architekten & Stadtplaner BDA/SRL

# Das Gebäude im Umbau

- Planungs-GbR: November 2018
- Baugenehmigung: Juni 2021
- Deckenfest: 10. Juni 2022
- Fertigstellung: 15. Mai 2023



## Ein paar Zahlen

- Bausumme: ca. 7,2 Mio. € (4.200 €/m<sup>2</sup>)
- Grundstücksgröße: ca. 1.800 m<sup>2</sup>
- Fläche Hauptgebäude: ca. 600 m<sup>2</sup>
- BGF: ca. 2.500 m<sup>2</sup>
- Wohnfläche: ca. 1.700 m<sup>2</sup>
- Wohnungsgrößen: von 33 m<sup>2</sup> bis 137 m<sup>2</sup>
- Genossenschaftsanteile als Eigenanteil
- 9,50 €/m<sup>2</sup> bzw. 10,50€/m<sup>2</sup> freifinanzierte Miete
- 11 geförderte Mietwohnungen (A und B)



# Darum machen wir das!

- solidarisch + gemeinschaftlich
- selber planen + wohnen
- Ressourcen + Räume teilen
- Möglichkeitsräume schaffen
- Einfluss auf den Wohnungsmarkt



**Vielen Dank für Ihre Aufmerksamkeit!**

Baugruppe und Ko-Operativ eG NRW